

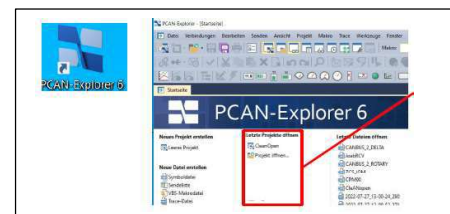
ZOELLER - Service-Software-Schulung plus CAN-BUS-Schulung

- Training vor Ort in Mainz
- fachlicher und persönlicher Erfahrungsaustausch
- Hands-On Training mit eigenem Equipment



Trainingsinhalte

- Allgemeine Schulung zum Umgang mit der Software ME Toolbox bez. WinPCS und WinEEA sowie Win PCSnext.
- Systematische Fehlersuche durch Diagnose
- Prüfung der Digitalen Ein- und Ausgänge
- Welche Parameter sind für welche Funktionen
- G12 Aufbausteuerung - Software- und Parametereinstellungen
- Ein- und Auslesen an Parametern an der G12 Steuerung (Lifter <=> Aufbau)
- G07 Liftersteuerung (allgemeine Funktionsweise, Ein- und Ausgänge / Funktionsprinzipien)
- CAN-Bus Kommunikation mit PCAN-Explorer, Interpretation der Nachrichten, Graphische Darstellung der Signale-Fahrzeugschnittstelle



Kursdaten

Ort: **MAINZ**

Datum: **15.-17.09.2026**

Hinweis

- Bitte Laptop, Kabelsatz und PCAN-USB Adapter nicht vergessen.